



Strategi 2024-2028

Danmarks Meteorologiske Institut



Danmarks Meteorologiske Institut



En verden i forandring

I dag påvirkes de beslutninger, vi som borgere, virksomheder og myndigheder træffer, i stigende grad af de meteorologiske forhold omkring os.

Nødvendigheden af at forstå vejret og dets ekstremer, havet og klimaet – både i realtid men også historisk og i fremtiden – er vigtigere end nogensinde før.

Et DMI i udvikling

Danmarks Meteorologiske Institut (DMI) ønsker at bidrage til et robust, sikkert og bæredygtigt samfund. Derfor kan og vil DMI spille en til stadighed mere central rolle i beslutningsstøtte med valide data og forskningsbaseret, kompetent rådgivning i tæt samspil med samfundets øvrige aktører.

Med strategien 2024-2028 vil vi i DMI videreføre vores udvikling som samfundsansvarlig myndighed. Det klimaforandrede samfund kalder på DMI's frie klima og meteorologiske data, vores rolle som klimavidenskabelig rådgiver foruden den daglige operative betjening med vejrprognoser som centrale elementer i den grønne omstilling.



En strategisk ambition

DMI skal klæde samfundet på til fremtidens vejr og klima.

Det gør vi ved at styrke vores rolle som klimavidenskabelig rådgiver og udvikle vores kerneopgave i form af varsling og formidling af oplysninger om vejr. Vi skal tage ny teknologi i anvendelse, fordi teknologien spiller en stigende og mere afgørende rolle i moderne meteorologi.

Samtidig skal vi styrke organisationen internt for at sikre den nødvendige robusthed og kapacitet.

Alt sammen for at bringe DMI's viden i spil i endnu højere grad, så vi bidrager til rigsfællesskabets robusthed, men også til robustheden i verdens mest sårbare lande, som har brug for hjælp til at omstille sig til det forandrede klima.





Strategiens indhold

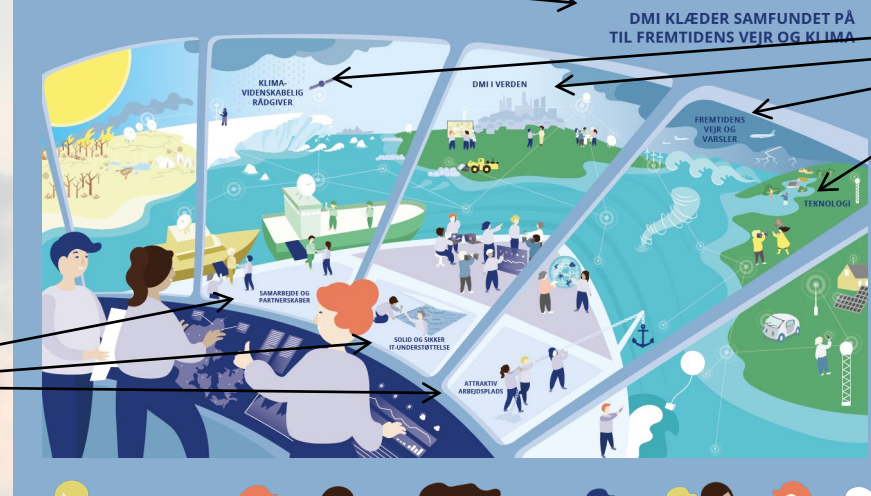
Vision og mission

Strategien genbesøger og videreudvikler DMI's *vision*; den ledestjerne, vi sigter mod og *mission*; den rolle som DMI spiller i rigsfællesskabet.

Betingelser for succes

Strategien bygger på tre *fundamentale betingelser*, der er forudsætninger for, at DMI som organisation kan lykkes med det, vi skal.

DMI leverer forskningsbaseret viden og data om vejr, vand og klima for at skabe sikkerhed og forudsætninger for grøn omstilling i rigsfællesskabets samfund



Pejlemærker

Strategiens fire *pejlemærker* tegner den retning, som DMI vil orientere sig mod. Pejlemærkerne indeholder DMI's strategiske målsætninger og giver rum for, at DMI kan udvikle sin rolle i en foranderlig verden.

Værdier

Endelig står strategien på vores fem solide *værdier*, som viser, hvem vi er, og hvilket mandat vi giver hinanden for at lykkes.



DMI KLÆDER SAMFUNDET PÅ TIL FREMTIDENS VEJR OG KLIMA



KLIMA-
VIDENSKABELIG
RÅDGIVER

DMI I VERDEN

FREMTIDENS
VEJR OG
VARSLER

TEKNOLOGI

SAMARBEJDE OG
PARTNERSKABER

SOLID OG SIKKER
IT-UNDERSTØTTELSE

ATTRAKTIV
ARBEJDSPLADS



Vision

DMI klæder samfundet på til fremtidens vejr og klima

Mission

DMI leverer forskningsbaseret viden og data om vejr, vand og klima for at skabe sikkerhed og forudsætninger for grøn omstilling i rigsfællesskabets samfund





Pejlemærke:

Klimavidenskabelig rådgiver

DMI vil styrke sin rolle som klimavidenskabelig rådgiver for rigsfællesskabet og fortsat levere forskningsbaseret viden, data og formidling om klimaforandringer.

For fortsat at styrke samfundets grønne omstilling, klimatilpasning og håndtering af vejrafhængighed vil DMI udvikle sin rolle som klimavidenskabelig rådgiver i regi af National Center for Klimaforskning (NCKF). Dette indbefatter anvendt forskning af høj kvalitet om bl.a. udviklingen i både Danmark og Arktis samt en stadig mere synlig rådgivning og formidling af klimaforandringer til både borgere og beslutningstagere.

Målet er et vejr- og klimarobust rigsfællesskab, som baserer effektive klimahandlinger og tilpasning på solid viden og faglighed.

Konkret vil vi:

- udvikle samfundsrelevant forskning og rådgivning om klimaets fysiske forandringer og konsekvenserne heraf
- formidle mere synligt om klimaforandringer til borgere, interessenter, regeringen og øvrige beslutningstagere med afsæt i NCKF's forskning, data fra Klimaatlas og andre datakilder samt aktivt engagement som Danmarks kontaktpunkt i FN's Klimapanel, IPCC
- skabe yderligere samfundsværdi som klimavidenskabelig rådgiver igennem nye tværdisciplinære partnerskaber og ved at gøre brug af DMI's ekspertise i udviklingslande
- lægge trædestenene for, at DMI kan bidrage til at styrke rigsfællesskabets arbejde med emissionsreduktioner, -opgørelser og -effekter





Pejlemærke:

Fremtidens vejr og varsler

DMI vil etablere sig som vejrvidenskabelig rådgiver for at styrke rollen som varslingsmyndighed til gavn for rigsfællesskabet.

Det kan koste menneskeliv og have store økonomiske konsekvenser, når vejret raser. Med et øget fokus på fremtidens vejr og varsler hjælper DMI døgnet rundt borgere, forsvaret, beredskaberne, virksomheder, myndigheder og mange andre interessenter i rigsfællesskabet til at være så velforberejede som muligt i forbindelse med ekstremt vejr.

DMI vil levere den viden og data om vejret, som beslutningstagere stoler på, og som understøtter samfundets sikkerhed og samfundets grønne omstilling.

Konkret vil vi:

- udvikle DMI's rolle som vejrvidenskabelig rådgiver for regeringen
- styrke DMI's myndighedsrolle inden for meteorologisk og hydrologisk forskning samt operation
- imødekomme samfundets fremtidige behov for varsling via forskningsbaseret udvikling af nye typer varsler i rigsfællesskabet
- udvikle DMI's kommunikation af varsler i dialog med brugere og interessenter
- styrke DMI's rolle i Arktis som rådgiver og leverandør af viden og data om vejr, vand og klima til det grønlandske samfund og forsvaret
- frisætte flere vejr- og klimadata til samfundet





Pejlemærke:

Teknologi

DMI vil fortsat have et nysgerrigt fokus på nye teknologiske muligheder, der understøtter forskning, varsling, formidling af klima og meteorologi med henblik på beslutningstagning i samfundet.

Den rivende teknologiske udvikling spiller en stigende og afgørende rolle i moderne meteorologi og klimaforskning. Teknologiudforskning, -valg og -udnyttelse kan være med til at sikre meteorologiske institutters centrale rolle i moderne og vejrafhængige samfund.

DMI vil udvikle evnen til at anvende nye, relevante teknologier gennem mere helhedstænkte løsninger og kompetenceudvikling.

Konkret vil vi:

- nysgerrigt følge den teknologiske udvikling på de områder, hvor vi ikke selv er aktive endnu
- afprøve udvalgte, nye teknologier og teknologiske metoder i samarbejde med andre
- opsøge og samarbejde med eksterne interessenter inden for grøn omstilling om anvendelse af eksisterende og nye teknologier
- implementere teknologi, som understøtter trivsel og en fleksibel arbejdsplads
- positionere DMI som en interessant og relevant samarbejdspartner inden for teknologi





Pejlemærke:

DMI i verden

DMI er en global aktør og vil fremadrettet udvide de internationale samarbejder og partnerskaber på tværs af den meteorologiske værdikæde.

Et stærkt internationalt samarbejde inden for vejr, vand og klima styrker forudsætninger for bedre vejrudsigter, varsling af ekstremt vejr og tilpasning til klimaforandringer. Dette er til gavn for både global samfundsøkonomi og til beskyttelse af de mest udsatte mennesker i verden.

Målet er at styrke Danmarks position internationalt gennem bl.a. World Meteorological Organizations (WMO) politikker for derigennem at bidrage med faglig støtte til udviklingen af mere klimarobuste samfund i nogle af de hårdt ramte lande.

Konkret vil vi:

- styrke DMI's internationale samarbejde og varetagelsen af danske interesser i internationale organisationer
- øge DMI's engagement i udviklingslande for at styrke deres meteorologiske kapacitet til gavn for det pågældende land og verdenssamfundet
- udvikle samarbejder i regi af bl.a. United Weather Center (UWC) for at styrke vores vejrudsigter, varsler og klimaforskning
- forbedre koordinering af DMI's arbejde i de internationale organisationer både internt på DMI og eksternt med henblik på at styrke DMI's egen faglighed samt understøtte internationale organisationers udvikling





Betingelse for succes:

Styrke DMI som attraktiv arbejdsplads

Vi vil have en moderne, dynamisk og effektiv organisation, hvor medarbejdere og ledere trives og skaber værdi for samfundet. Vi vil have en organisation, som kan fastholde og tiltrække medarbejdere samt ledere gennem gode rammer for arbejdslivet og meningsfulde opgaver.

Det kræver, at vi konstant udvikler rammerne om opgavevaretagelsen og skaber balance mellem den enkeltes mulighed for fleksibelt at tilrettelægge sit arbejdsliv og organisationens mulighed for kollektivt samarbejde. Vi ønsker en mangfoldig og kompetent medarbejdersammensætning, der bidrager med forskellige perspektiver på opgaveløsningen.

Vi gør det ved at:

- bruge og træne vores forståelse af psykologisk tryghed til at skabe en mere innovativ og modig arbejdskultur
- udvikle en aktivitetsbaseret indretning i DMI's hovedkvarter, så den understøtter vores opgavevaretagelse
- arbejde systematisk med kompetenceudvikling af DMI's ansatte for at skabe både en bred forståelse af DMI's opgaver og en dyb viden om egne arbejdsområder
- forbedre vores organisatoriske robusthed gennem fokus på generationsskifte, kompetenceudvikling, enkeltpersonsafhængighed, ressourcefordeling på tværgående opgaver/projekter m.v.
- øge DMI's rekrutteringspotentiale og sikre fastholdelse ved, at DMI både er og fremstår som en moderne, fleksibel og attraktiv arbejdsplads
- styrke ledelse som faglighed ved at udvikle DMI's fælles ledelseskompetencer og –sprog samt udvikle en ledelsespipeline





Betingelse for succes:

Øge DMI's samarbejde og partnerskaber

Sammen med andre lykkes vi bedst med at skabe resultater. Vi skal have mod til at gå forrest og etablere fælles løsninger både lokalt, nationalt og internationalt, så vi bruger vores viden i samspil med andre og vores ressourcer anvendes optimalt.

Det kræver, at vi retter blikket ud mod omverdenen, arbejder efterspørgselsdrevet og udvikler os i aktiv dialog og samspil med verden omkring os.

Vi gør det ved at:

- styrke vores nationale og internationale samarbejde i netværk, som er baseret på tillid, åbenhed og mod
- være proaktive og forfølge visioner på egne og andres vegne
- stille vores viden, forskning, data og infrastruktur til rådighed for nye og innovative satsninger, som understøtter vores vision og politiske mandat.





Betingelse for succes:

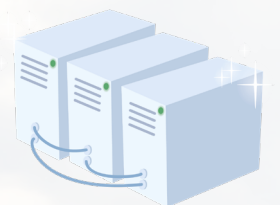
Skabe solid og sikker IT-understøttelse

For at styrke DMI's organisatoriske robusthed skal vi udvikle en brugerorienteret, holistisk og strategisk tilgang til vores IT-systemer og have et IT-fundament, som understøtter vores forskning, udvikling og drift.

Det kræver, at vi styrker vores IT-governance-struktur, rydder op i vores forretnings-IT og er på forkant med nye IT-sikkerhedsmæssige krav, der stilles til os.

Vi gør det ved at:

- fortsætte moderniseringen af de understøttende IT-systemer
- fortsat have fokus på effektiv og stabil drift af alle DMI's aktiviteter og samtidigt have et stærkt blik hos både IT og forretning på udvikling af nye løsninger til indfrielse af nye behov
- løbende tilpasse nye krav fra omverden til IT-sikkerheden på DMI
- skabe endnu større og hurtigere forretningsværdi i vores IT-løsninger
- styrke og smidiggøre vores interne IT-udvikling og løbende drift med henblik på at bygge bro mellem DMI's forskellige IT-behov





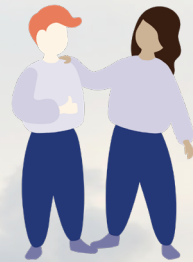
DMI's værdier

Værdierne er et udtryk for, hvem vi er, og hvordan vi forholder os til hinanden og til verden omkring os. Det er værdier, som vi løbende skal udvikle for at kunne indfri de forventninger, vi møder.



Stærk faglighed

Vi besidder en dyb og stærk faglighed. Vi føler stor ansvarsfølelse for egen og kollegaers opgaveløsning på organisationens vegne.



Ordentlighed

Vi er ordentlige i vores opgaveløsning og som mennesker over for vores samarbejdspartnere og vores kollegaer i organisationen.



Mod

Vi har mod til at åbne os over for andre og påtage os nye opgaver. Vi stiller os til rådighed og er nysgerrige over for vores omverden. Vi har mod til at tale om det, der er relevant for vores arbejde – også det der er svært.



Stolthed

Vi er stolte af DMI internt og udadtil. Vi er loyale over for de beslutninger, der træffes internt og støtter op om dem udadtil.



Rummelighed

Vi rummer mange forskellige fagligheder og typer af mennesker, som afspejler sig i en alsidig og mangfoldig kultur. Vi har en anerkendende og uformel omgangstone på arbejdspladsen.